



RIPOLL/SABADELL
Economia / Coneixement / Natura
www.ripollsabadel.com

RIPOLL
SABADELL

www.ripollsabadel.com

QUÈ ÉS

- S'ha avançat molt en la millora del Ripoll, però encara hi ha camí possible
- El Ripoll és al centre de la ciutat, encara que en sembli separat
- Cap altre espai assoleix la seva complexitat: patrimonial, ambiental...
- 35 ha de sòl industrial de ciutat són al Ripoll

Quatre dimensions expliquen l'univers Ripoll: natural-artificial, salvatge-humanitzat. No són dues parelles sinònimes, sinó diferents.



RIPOLL
SABADELL



ESFORÇ CIUTADÀ - PÚBLIC I PRIVAT

Rtèxtil
Ripoll

Ciutat POST universitària

El Ripoll és el lloc on consolidar una nova identitat de ciutat, un vector estratègic. No som ciutat universitària (com la UAB o Terrassa), però podem ser POST, pel foment de l'emprenedoria:

- Sistema de beques
- Allotjament d'estudiants
- Espai de treball

Projecte de continguts

Un centre d'innovació amb recursos públics en una antiga fàbrica
Obtenir recursos europeus per a un centre de referència productiva situat al Vallès:

- Recuperar un fil històric: el tèxtil
- Foment de l'economia circular
- Formació en emprenedoria, pimes

Eleva el llindar dels espais privats

- nous accessos
- nous usos i nova arquitectura
- sinergia de conjunt

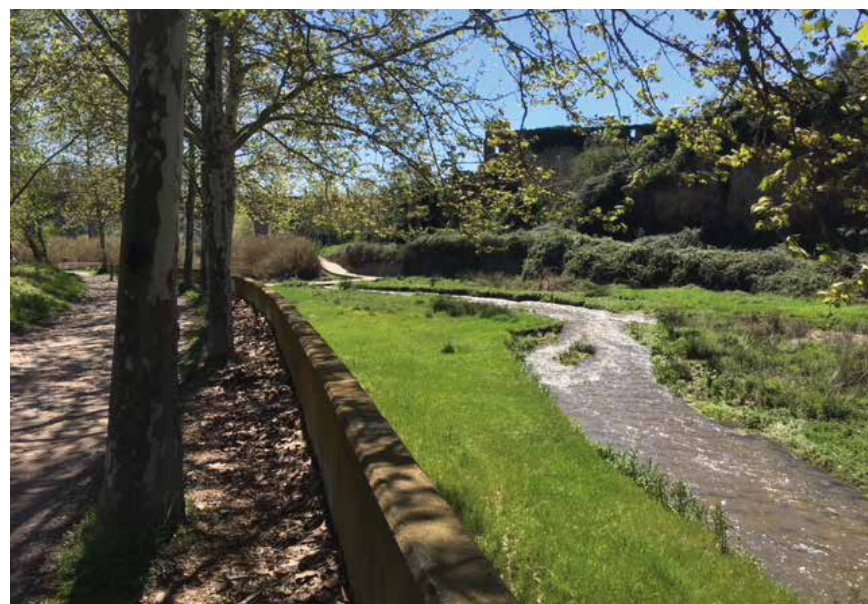
RIPOLL
SABADELL



NATURA I MEDI



RIPOLL
SABADELL



La recuperació ambiental del riu i els seus marges ha avançat en les darreres dècades, però encara té reptes per resoldre

POLARITAT REGIONAL - NOVA ECONOMIA EL 22@ DE SABADELL - AL COSTAT DE 200 Ha



RIPOLL
SABADELL

Nous usos, nou paisatge poden actualitzar el Ripoll i l'activitat econòmica en ell



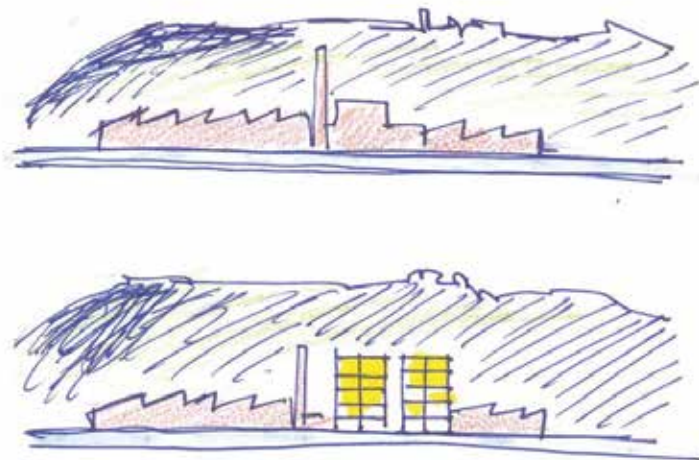
35 ha de sòl industrial són com 36 illes de l'eixample de Barcelona, una quota important comparada amb el districte del 22@ al Poble Nou

35 Ha DE SÒL PER A ACTIVITAT EL GRAN REPTE DE FUTUR

Blocs d'estratègia d'increment de centralitat / accessibilitat

		m²	%
Molí Galí Molí Mornau	nou ascensor, lligam Parc del Nord	30.240	9%
Molí Oriac Molí Potasa Can Salvi	accessible, ctra. Castellar B124	79.265	23%
Molí Amat Castelló Buxó	tram Taulí-Can Puiggener	50.810	14%
Tints Alavedra La Daniela Molí Xic	eix urbà: Vilarrúbies - la Salut	33.667	10%
Nois Buxons Molí Fontanet	nou ascensor. Accés Torre-romeu	30.418	9%
Qualitex Cal Sec Molí Tres Creus TIMSA Brujas - Arraona	eix urbà: Tres Creus - Torre-romeu	71.553	20%
Camí Can Cuadras Can Cuadras	accessible, Tres Creus - St. Oleguer	40.618	12%
Molí del Gall	accessible, ctra. Mollet B140	15.629	4%
		352.200	100%

RIPOLL
SABADELL



NOUS ACCESSOS - ASCENSORS



l'ascensor més prioritari: pl. Sant Salvador. Permetria l'accés des de Torre-romeu a l'estació Sabadell Centre (R4) i de la plana de la ciutat al riu.