

# RIPOLL SBD



febrer 2018

## **Ripoll, una revisió el 2017-2018**

### **Introducció**

S'ha avançat molt en la millora del Ripoll, però encara hi ha camí possible  
El Ripoll és al centre de la ciutat, encara que en sembli separat  
Cap altre espai assoleix la seva complexitat: patrimonial, ambiental...  
35 ha de sòl industrial de ciutat són al Ripoll

### **Oportunitat**

Cal projecte i voluntat com a pas necessari per avançar  
Cal un acord i un consens públic, social i privat per executar el projecte  
El Ripoll replanteja aspectes industrials, ambientals urbans a la ciutat  
El Ripoll és un espai per repensar Sabadell en termes productius

### **Motor**

El Ripoll es tant singular que se incideix en la renovació de la ciutat  
Per absolutament singular pot atorgar capitalitat a Sabadell

### **Apartats**

- 1- Que és el Ripoll? - dimensió física
- 2- Projecte urbanístic i ambiental
- 3- Concepte econòmic i estratègic de ciutat
- 4- Instruments

# 1- Què es el Ripoll ? -dimensió física



El Ripoll, un **Univers**



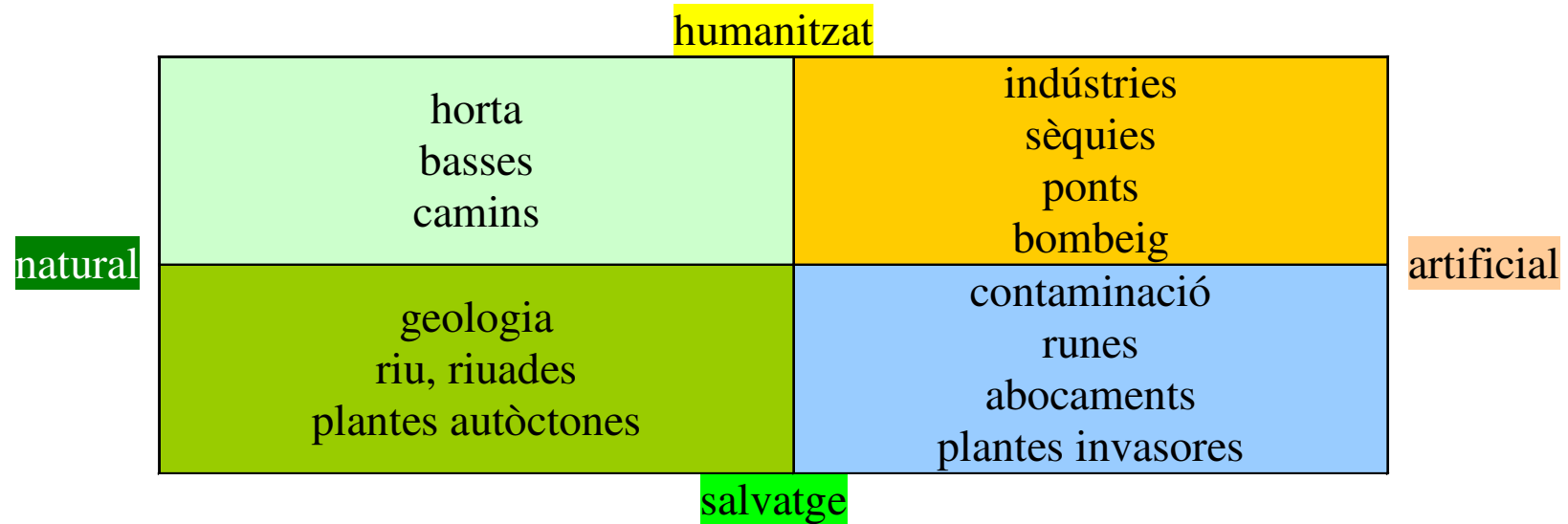
### **Ripoll: l'espai indomable**

Defineix un contrast entre espai urbà (la plana superior) i no urbà (la conca)

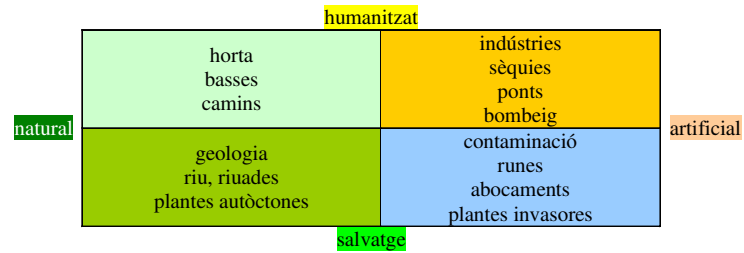
Dos espais en contigüitat

Una cubeta que mai no es podrà urbanitzar

Una identitat de ciutat



**Quatre dimensions** expliquen l'univers Ripoll: natural / artificial, salvatge / humanitzat  
 No són dues parelles sinònims sinó diferents





Història recent del Ripoll: **una transformació profunda**



Història recent del Ripoll: **una transformació profunda**





## 2a- Projecte urbanístic

Un projecte amb noves connexions:

Un punt central: el Pont de la Salut, un eix transversal de ciutat (Zamenhof - Salut).

Un segon eix urbà: Tres Creus – Torre-romeu

Altres connexions a millorar: Sant Salvador - Torre-romeu

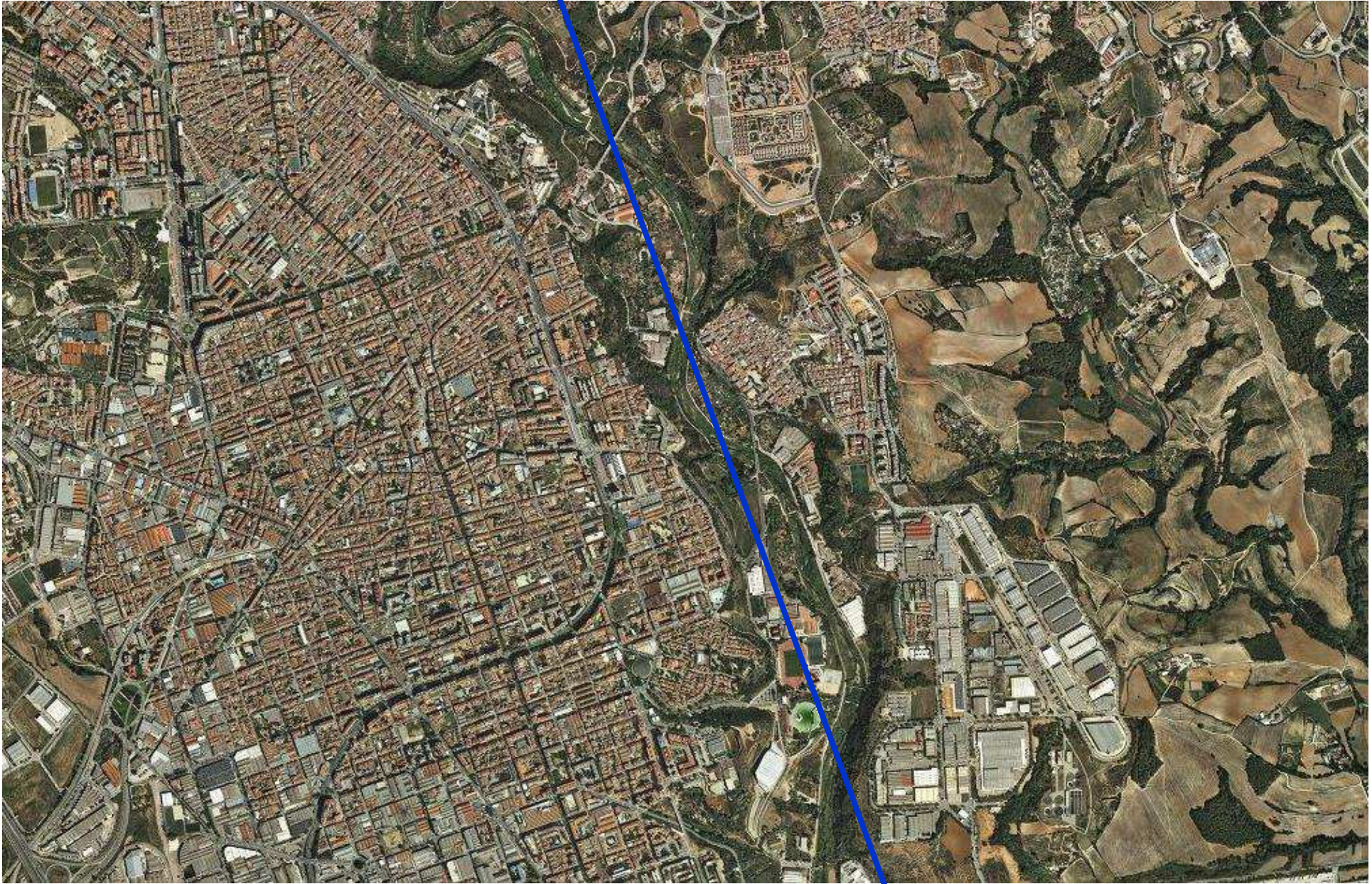
Can Deu - carretera de Castellar

## 2b- Projecte ambiental

Una nova fase de millora ambiental

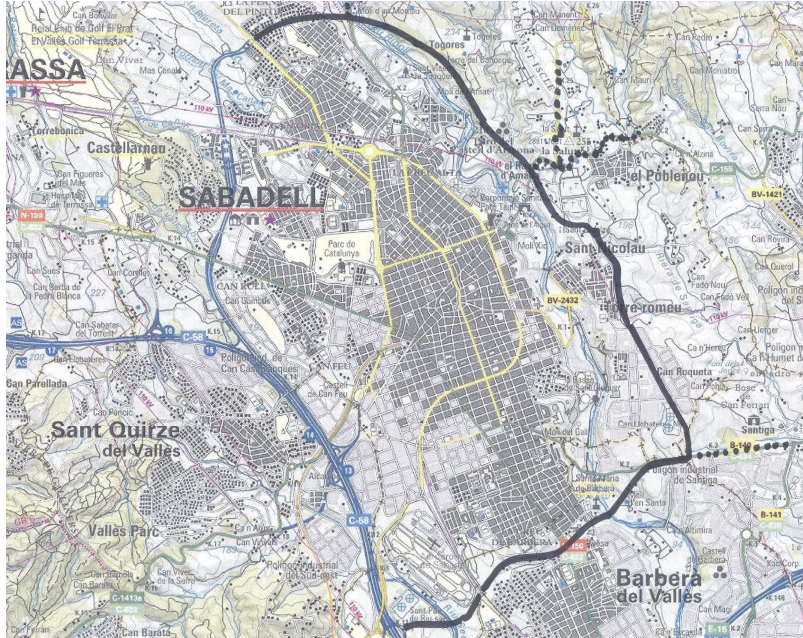


Nova accessibilitat per **ascensors**



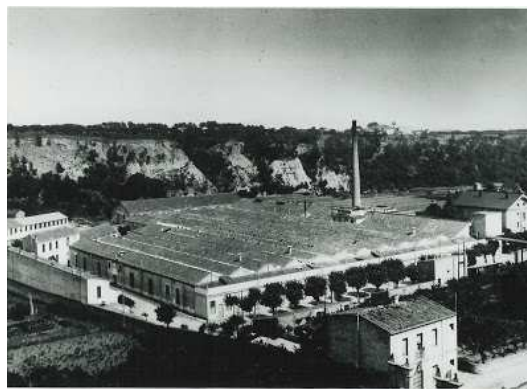
**Dues cornises en contrast:** tota la ciutat i...

...només una perifèria



La **Ronda Est** com a solució:

- Nou recorregut de façana de ciutat
- integració i millora de la cornisa est (Poble Nou, Torre Romeu)
- Nous assentament puntuals des la Salut a Can Roqueta
- Delimitació neta dels espais natural de perímetre la de ciutat



## Els elements de **Patrimoni**

Són una dificultat, però també l'oportunitat,  
Cal una gestió intensa de recuperació i nous usos  
Els nous continguts del Ripoll van associats al patrimoni



### 3- Concepte econòmic i estratègic de ciutat



#### Ciutat POST universitària

El Ripoll és el lloc on consolidar una nova identitat de ciutat, un vector estratègic

No som ciutat universitària (com la UAB o Terrassa), però podem ser POST, pel foment de l'emprenedoria:

- Sistema de beques
- Allotjament
- Espai de treball

#### Projecte de continguts

Integració de projectes: sumar el Ripoll amb el projecte Esport-Salut-Innovació (J. Casanovas)

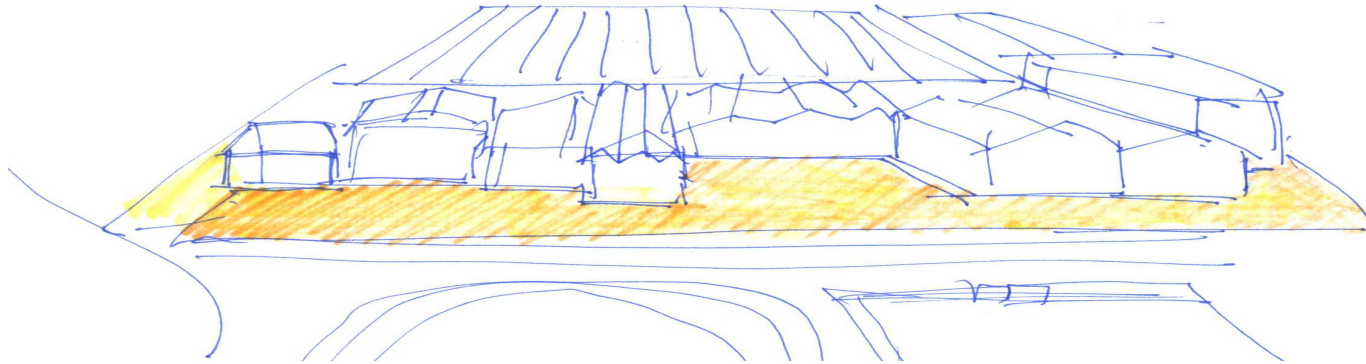
Un centre d'innovació amb recursos públics a la Daniela

Obtenir recursos europeus per a un centre de referència productiva situat al Vallès:

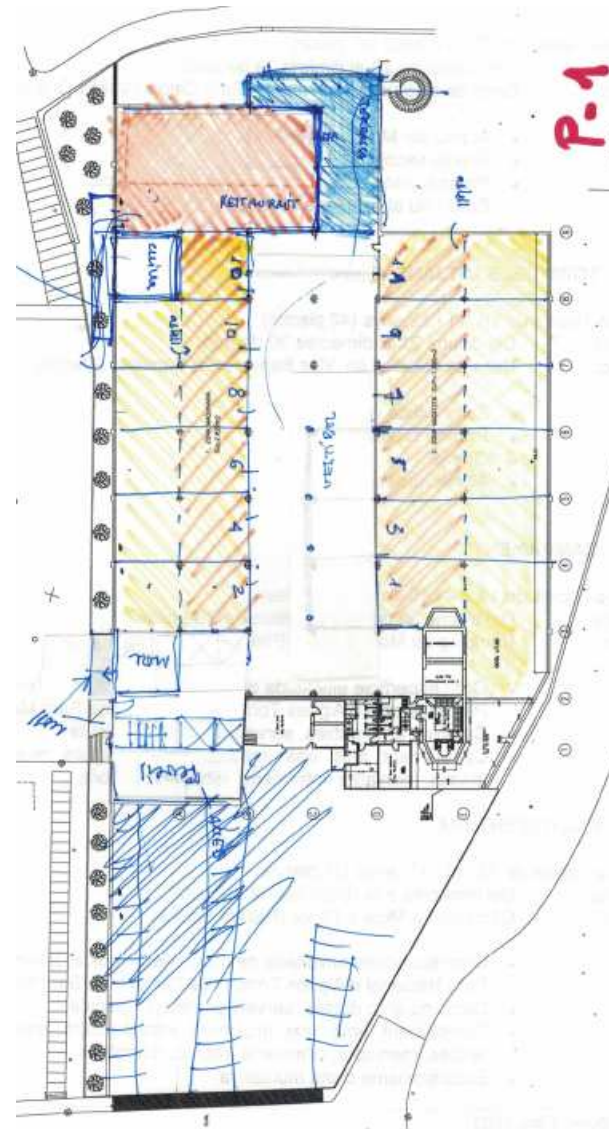
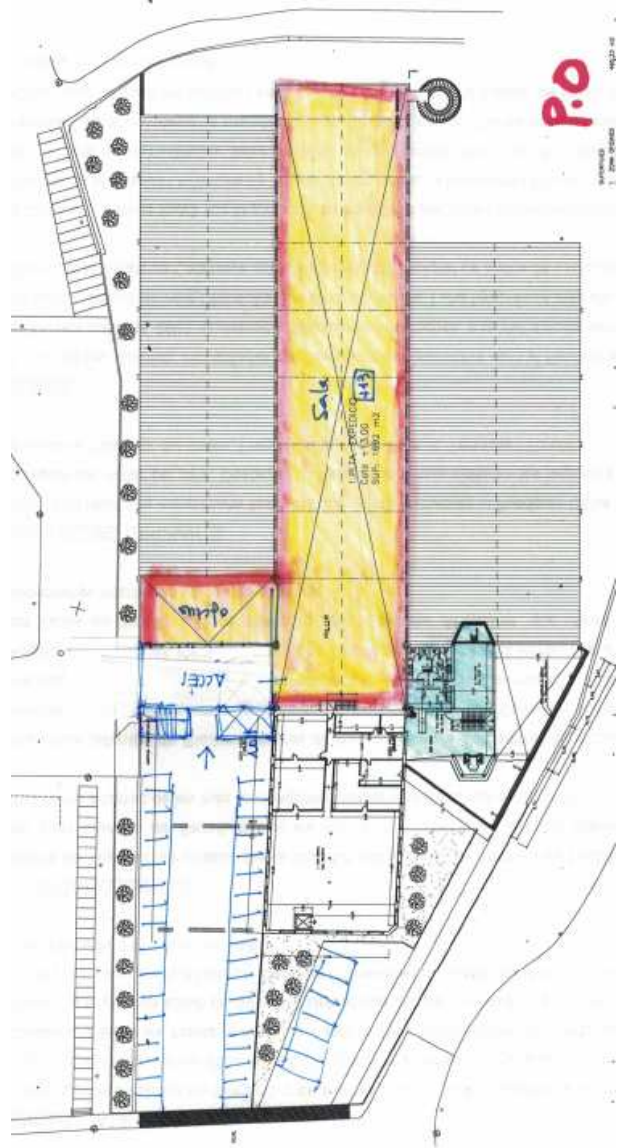
- Recuperar un fil històric: el tèxtil
- Economia circular
- Formació en emprenedoria, pimes

#### Elevar el llindar dels espais privats

- nous accessos
- nous usos i compartimentació de naus
- sinèrgia de conjunt

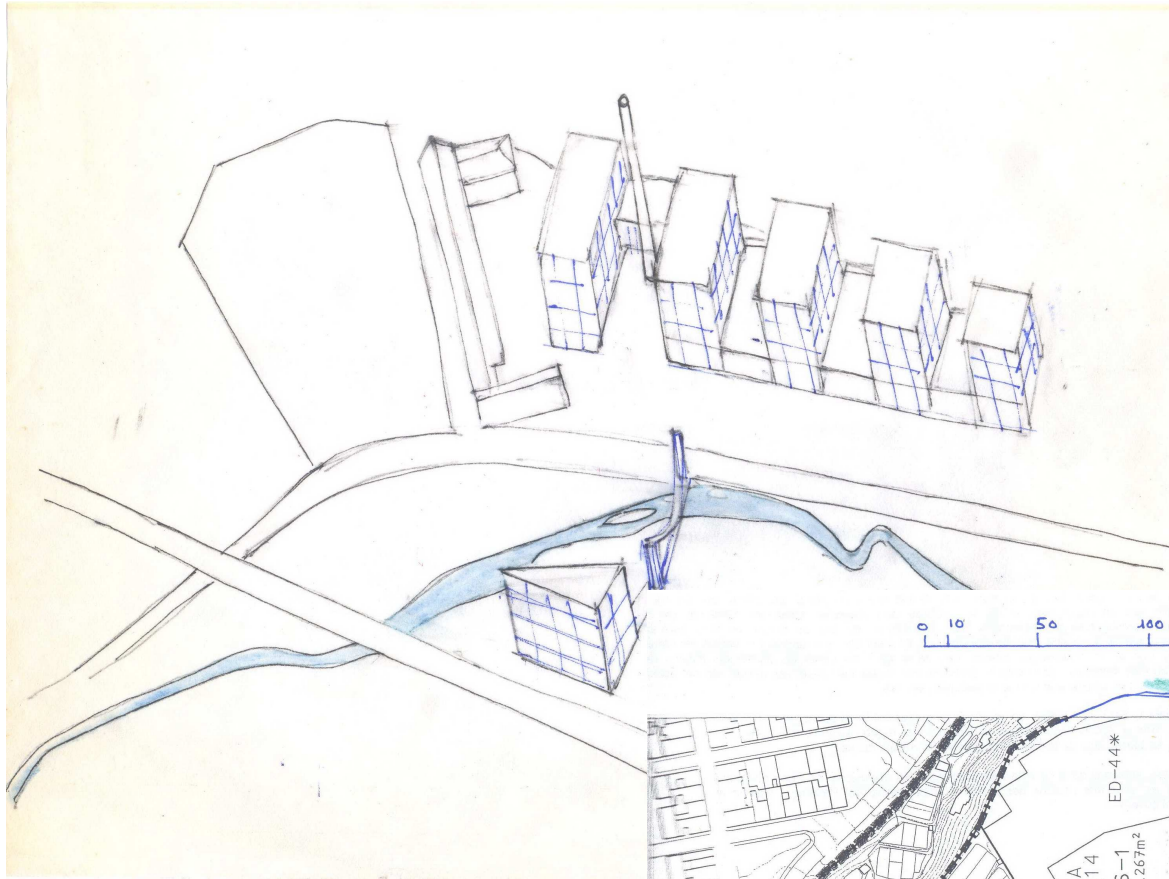


Proposta a Can Cuadras (façana sud).

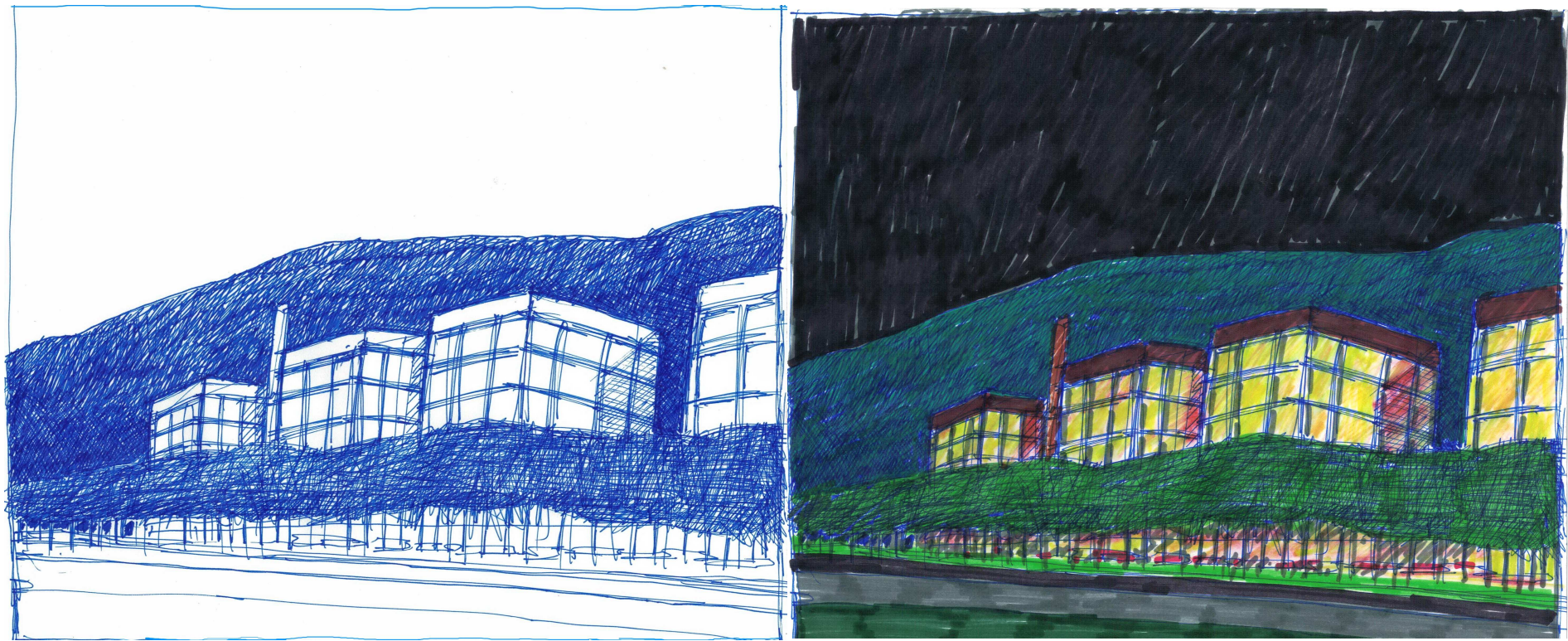


Proposta a la Daniela.

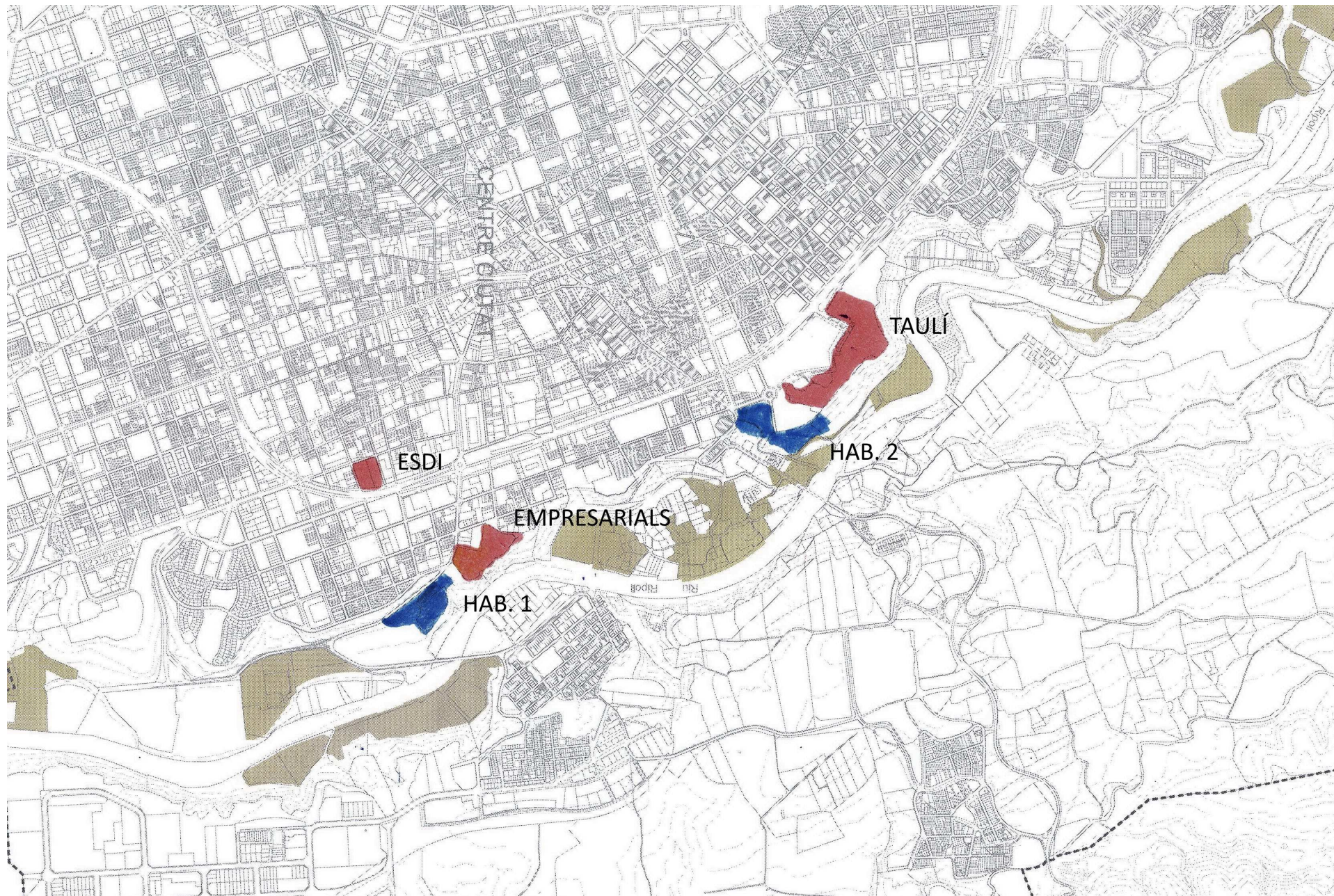




Proposta a Cal Sec – Grau  
i Molí de les Tres Creus.



Proposta a Cal Sec – Grau  
i Molí de les Tres Creus.



Proposta Residències d'estudiants: nova vida residencial als marges alts de la cubeta del riu.

**Blocs d'estratègia d'increment de centralitat / accessibilitat**

		m2	%
Molí Galí	nou ascensor, lligam Parc del Nord		
Molí Mornau		30.240	9%
Molí Oriach	accessible, ctra Castellar B124		
Molí Potasa			
Can Salvi		79.265	23%
Molí Amat	aïllats, culs de sac		
Castelló			
Buxó		50.810	14%
Tints Alavedra	eix urbà: Vilarrúbies - La Salut		
La Daniela			
Molí Xic		33.667	10%
Nois Buxons	nou ascensor		
Molí Fontanet		30.418	9%
Qualitex	eix urbà: Tres Creus - Torre-romeu		
Cal Sec			
Molí Tres Creus			
TIMSA			
Brujas - Arraona		71.553	20%
Camí Can Cuadras	accessible, Tres Creus - St Oleguer		
Can Cuadras		40.618	12%
molí del Gall	accessible, ctra. Mollet B140	15.629	4%
		352.200	100%

Agrupació per blocs industrials: estratègies d'accessibilitat.

#### 4- Complements: marca, promoció, festa, cooperació públic-privada



##### **a- Marca Ripoll:**

El Ripoll és el nucli de la ciutat.

Ha de ser un referent a escala de la regió de Barcelona i a escala catalana.

Ha de formar part de la marca Sabadell i de la seva projecció.

Cal un disseny de marca, compartida per la ciutat i els establiments del riu, públics i privats.

##### **b- promoció:**

Un filmet de promoció

### c- La Festa del Riu

per exemple el diumenge de l'Aplec

**FESTA DEL RIU 2017**  
**DIA DE L'ARBRE**

7 DE MAIG DE 10 A 14 H  
LLOC: ÀREA D'ESBARJO MOLÍ DE L'AMAT

Activitats infantils,  
xocolatada,  
itineraris de natura,  
pallasso,  
i actuació de Bandtumbats

Inscripcions gratuïtes:  
[inscripcions@adenc.cat](mailto:inscripcions@adenc.cat)  
tel. 937171887  
[www.adenc.cat](http://www.adenc.cat)

Organitza:

ADENC  
Associació per la Defensa  
i Recuperaçió del Riu Cardener

Amèric suport:

Ajuntament de Sabadell



**d- Una Agència públic-privada** del Ripoll:

Espai de cooperació públic, social i privada

Espai de cooperació amb Barberà i Castellar

Consell d'administració de cooperació ciutadana: ajuntament, empresaris i entitats (ADENC, UES, Amics del Ripoll,...)

Cal consolidar el consens ciutadà de suport al projecte Ripoll. Cal integrar les diferents iniciatives ciutadanes sobre el riu i totes les entitats i institucions que hi treballen.

## CONCLUSIÓ: el repte d'assolir suficient massa crítica:

L'enormitat del riu i l'horitzó formulat impliquen:

- assolir una massa crítica suficient per poder fer un salt
- cal un salt d'escala de propostes, en la seva assumpció i divulgació
- *altrament el desenvolupament privat no incrementarà les expectatives*

El camí per assolir massa crítica és:

- un discurs de Ripoll en tots els seus aspectes: econòmic, ambiental...
- un discurs de Ciutat amb suficient valor estratègic
- que el riu sigui un espai principal de l'estratègia de ciutat

En concret:

- un any de dedicació
- fer possible una normativa urbanística en funció de demandes concretes contrastades
- impulsar els accessos (ascensors)
- impulsar el discurs general de justificació, assumit per l'ajuntament
- visió compartida entre les actuacions privades, estratègia de suma





# **RIPOLL SBD**

**febrer 2018**